



Partenaire des collectivités et des opérateurs
pour la fibre et le très haut débit



SIPPEREC
ÉNERGIES ET COMMUNICATIONS

La force de l'action publique
en Ile-de-France

BIENVENUE

RÉUNION PUBLIQUE

LONGJUMEAU, 20 JUIN 2019



COVAGE INSTALLE
LA FIBRE **CHEZ VOUS**

COVAGE, ACTEUR INCONTOURNABLE DU DÉPLOIEMENT DE LA FIBRE



1

TERRITOIRES FRANÇAIS

INFRASTRUCTURE

2

OPÉRATEUR D'INFRASTRUCTURE FIBRE

SERVICES DE GROS

3

OPÉRATEURS DE SERVICES

4

CLIENTS FINAUX

Particuliers
Entreprises
Services Publics

SERVICES DE DÉTAIL



**PARIS
SACLAY**
Communauté d'agglomération



NOS EXPERTISES

INDUSTRIEL DU DÉPLOIEMENT AUX
CÔTÉS DES COLLECTIVITÉS LOCALES

45

réseaux
fibre

1

backbone
national

24%

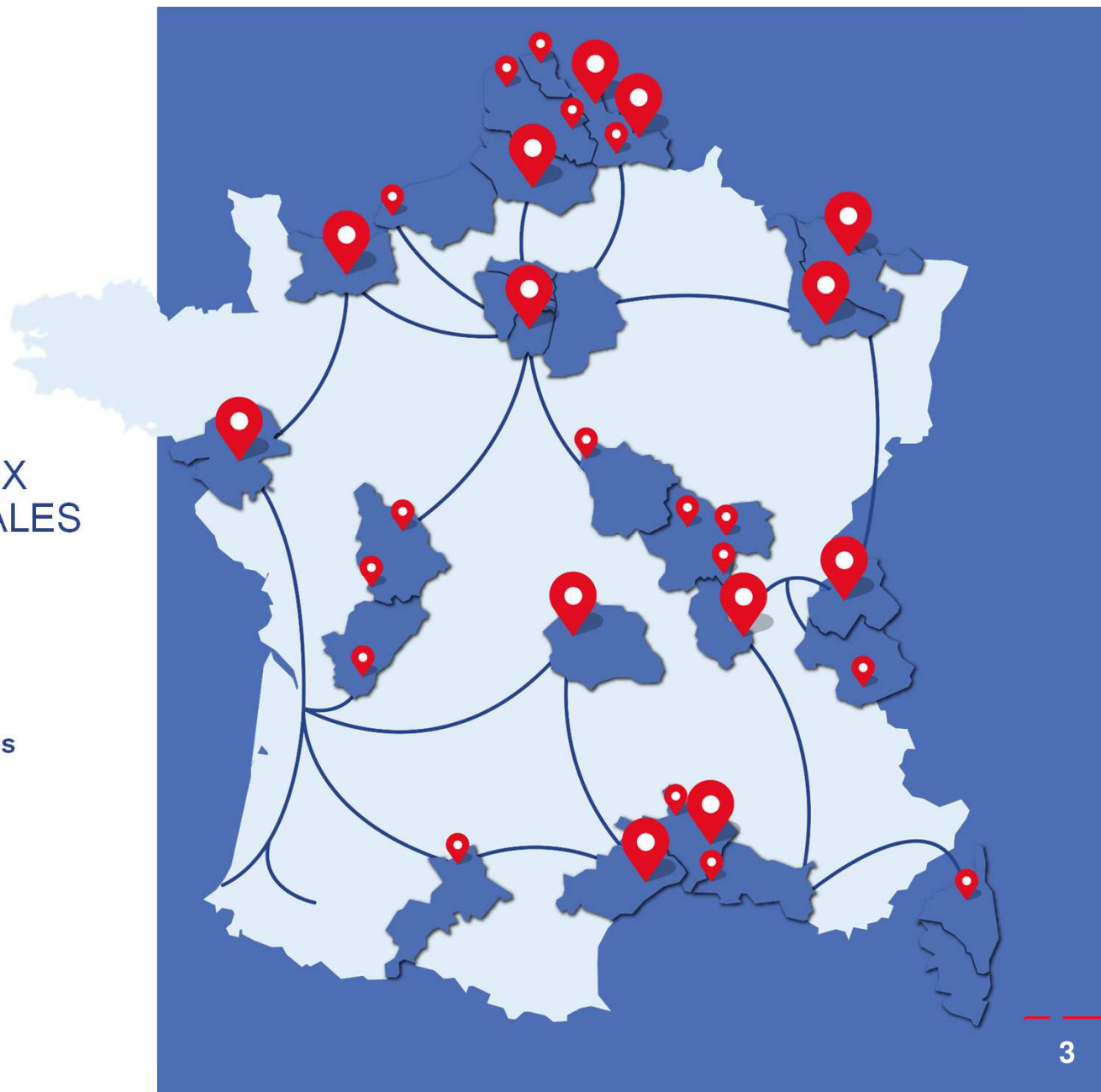
des entreprises
françaises

3M

foyers & entreprises
à terme

+ 500 000

foyers & entreprises
déjà déployés





NOS EXPERTISES

UNE COMMERCIALISATION
MULTI-OPÉRATEURS GRÂCE À
LA NEUTRALITÉ DE COVAGE

Une dynamique commerciale pour le
bénéfice des utilisateurs :



particuliers



entreprises



Sites publics



OPÉRATEURS
FTTO



OPÉRATEURS
FTTH



internationaux



nationaux



locaux

LE DÉPLOIEMENT DE LA FIBRE

LE RÉSEAU D'INITIATIVE PUBLIQUE



Un réseau de fibre optique mis en œuvre dans le cadre d'un réseau d'initiative publique

- En 2009, la Communauté d'agglomération Europ' Essonne adhère au SIPPAREC en vue de mettre en œuvre un réseau de fibre optique pour accélérer l'arrivée du très haut débit
- En décembre 2011, une convention de service public de fibre optique est signée avec la société Tutor
- La commercialisation FttH a démarré :
 - En 2013 sur les communes de Champlan, Epinay-sur-Orge, Saulx-les-Chartreux, la Ville-du-Bois et Ballainvilliers
 - En 2015 sur les communes de Villebon-sur-Yvette, Nozay, Chilly-Mazarin, et **Longjumeau**
 - En 2017 sur les communes de Linas, Monthéry, Marcoussis, et Villejust

➤ Les opérateurs commerciaux grand public présents sur le réseau opéré par Covage :



LE DÉPLOIEMENT DE LA FIBRE

LE RÉSEAU D'INITIATIVE PUBLIQUE

Le réseau d'initiative publique déployé à Longjumeau



Le périmètre couvert par le délégataire représente environ 2.600 logements et locaux professionnels

LE DÉPLOIEMENT DE LA FIBRE

LA RÉINGÉNIERIE DU RÉSEAU



➤ *Enjeu : Accélérer l'arrivée commerciale des opérateurs nationaux*



L'arrivée des opérateurs nationaux est conditionnée par :

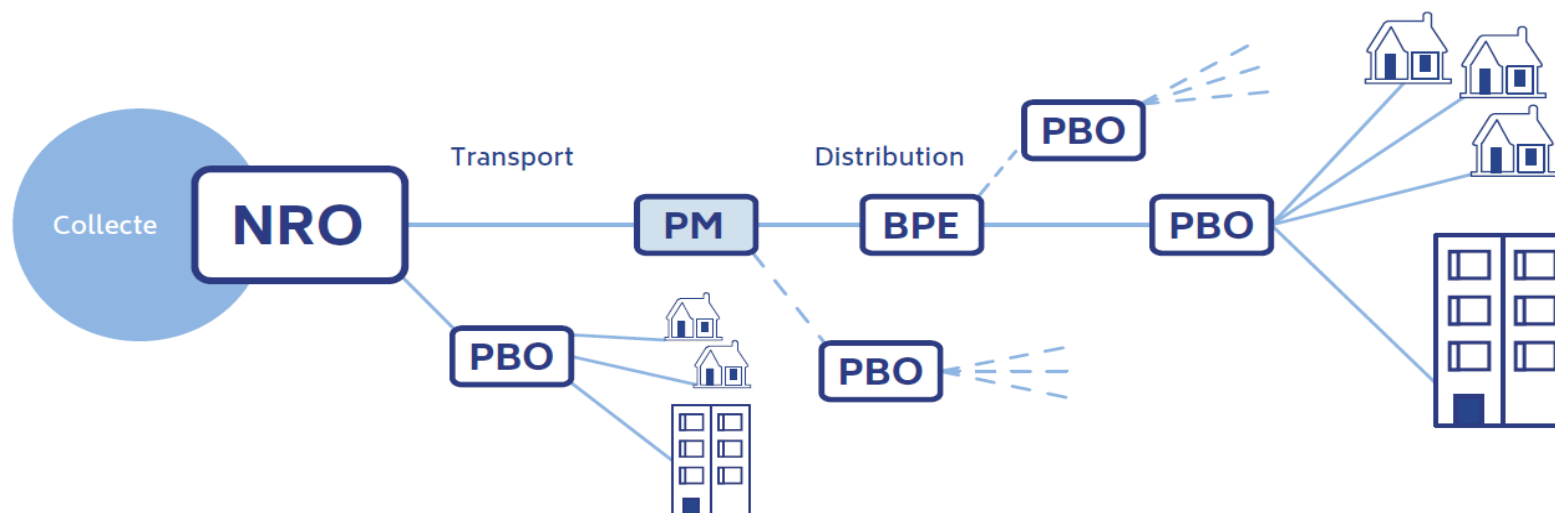
- la réalisation des travaux de réingénierie du réseau
- la mise à disposition progressive des Points de Mutualisation (PM) réaménagés
- la stratégie commerciale propre à chacun de ces opérateurs

Les opérateurs commerciaux déjà présents seront en mesure de continuer à proposer leurs offres, à l'issue des opérations de réaménagement du réseau

LE DÉPLOIEMENT DE LA FIBRE

LA RÉINGÉNIERIE DU RÉSEAU

- *Pour y arriver : adapter le réseau aux exigences et spécifications techniques des opérateurs nationaux*



NRO : Nœud de Raccordement Optique
PM : Point de Mutualisation
PBO : Prise de Branchement Optique
BPE : Boîtier de Protection d'Épissure

- Redimensionnement du réseau
- Réaménagement des NRO pour permettre l'accueil des équipements des opérateurs nationaux
- Création de nouveaux PM en armoires des rue pour simplifier les opérations de raccordement clients

LE DÉPLOIEMENT DE LA FIBRE

LA RÉINGÉNIERIE DU RÉSEAU



• LES TRAVAUX :

1. Phase d'études et travaux préparatoires
2. Phase de production des plans de réingénierie
3. Phase de travaux de migration
4. Phase d'intégration des dossiers de fin de travaux

• LE GEL COMMERCIAL DU RESEAU :



Dégel commercial courant août à Longjumeau

LE RACCORDEMENT EXTÉRIEUR

Cas d'un pavillon avec raccordement en souterrain (1)



1 Arrivée à votre domicile



2 Récupération du Point de Branchement Optique (PBO) de votre logement



3 Vérification de la disponibilité des fourreaux sur votre propriété



4 Arrivée de la fibre dans votre sous-sol ou garage

Cas d'un pavillon avec raccordement en aérien (2)



1 La fibre est en attente dans le PBO au niveau d'un poteau de votre rue



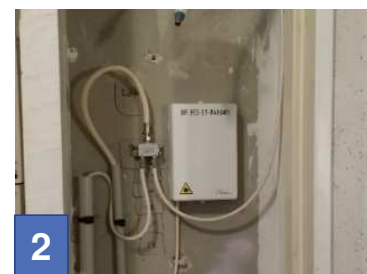
2 La fibre pénètre discrètement en façade

(1)(2) En cas d'impossibilité d'utilisation de vos fourreaux, une intervention sera reprogrammée après réparation de ces derniers par vos soins.

Cas d'un immeuble (1)(2)



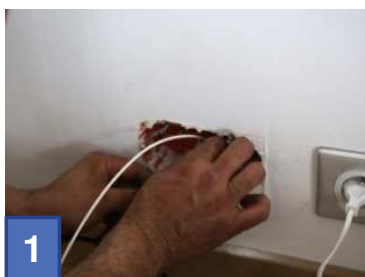
1 Arrivée à votre domicile



2 Tirage de la fibre depuis le boîtier d'étage jusqu'à votre logement

- (1) En cas d'impossibilité d'utilisation de vos fourreaux, une intervention sera reprogrammée après réparation de ces derniers par vos soins.
- (2) La copropriété ou le gestionnaire des parties communes doit avoir signé la convention de déploiement de la fibre optique. Pour toute demande, merci d'envoyer un mail à conventions.essonne@covage.com

La fibre dans votre domicile



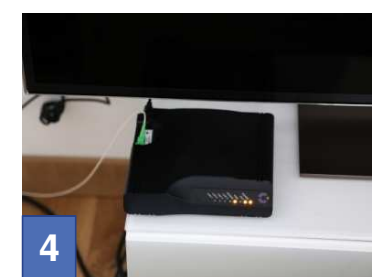
1 Passage de la fibre dans les gaines ou en apparent



2 Installation de la Prise Terminale Optique (PTO) près du téléviseur principal



3 Soudure de la fibre pour la relier au réseau



4 Installation de l'équipement Covage. Notre intervention se termine ici

- Un message est envoyé à votre FAI signalant que votre habitation est raccordée
- Votre FAI, vous envoie sa Box
- Dès réception de votre Box, branchez-là à notre équipement puis connectez votre matériel

- **E-mail de contact : gp-europessonne@covage.com**
 - **Téléphone : 09 69 39 07 77**



Partenaire des collectivités et des opérateurs
pour la fibre et le très haut débit